



2021.3.24~4.11
(Wed) (Sat)

線路は続くよ

「線路は続くよ」

列車に乗って旅にでます。どこまでも続く線路の上を…。以前はごく当たり前の光景でしたが、世界中がコロナ禍に見舞われた今、なかなか旅に出ることも難しくなりました。それでも旅の思い出や新しい旅への期待を思い浮かべ、作家さんたちは線路にまつわる様々なシーンを描いてくれました。

桜の花の下を、秋の彩りの中を、そして星降る夜の夜空を…。実際に旅に出かけることができない今、そうした風景はなお美しく、そして感慨深く描かれているようにも感じます。

さて、次はどんな旅にでかけようか…そんなことを思いながら、鉄道にまつわる作品を鑑賞していただければ幸いです。閉塞感のある世の中でも、心は線路に乗せて遠くへ運ぶことができるのではないのでしょうか。

ご来場ありがとうございます。

2021年3月

剪画アート&スペース

Railroad – Endless Tracks

One weekend, you decide to hop on a train. Just ride upon the rail tracks that fade into horizon... Those days are gone. The global outbreak of the coronavirus pandemic has made it difficult to travel freely. Still, we had artists willing to share their travel memories and post-pandemic travel plans by creating the railroad-themed senga works.

Blooming cherry blossoms, autumn-colored landscapes and star-lit evening sky ... Today, as we endure a year-long travel restrictions, these works look even more appealing and appear to have been created with a bit more emotional involvement than usual.

I hope you enjoy these railroad-themed works and let your imagination plan your next vacation. Let your mind take a train ride to faraway places.

Thank you.

March 2021
Senga Art & Space



「昭和浪漫～第三章～」
菅谷 順啓 272×242mm
"Showa Romanticism III"
Jyunkei Sugaya



「春の観光列車」 日野 晴美 270×120mm
"Sightseeing Train in Spring" Harumi Hino



「風を感じて」 日野 晴美 420×297mm
"Feeling the Wind" Harumi Hino



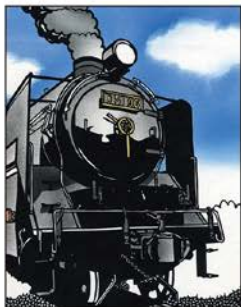
「銀河鉄道」 外山 豊子 235×170mm
"Galaxy Express" Toyoko Toyama



「明日に向かって」
佐藤 健二 272×242mm
"A Train Ride to Tomorrow" Kenji Sato



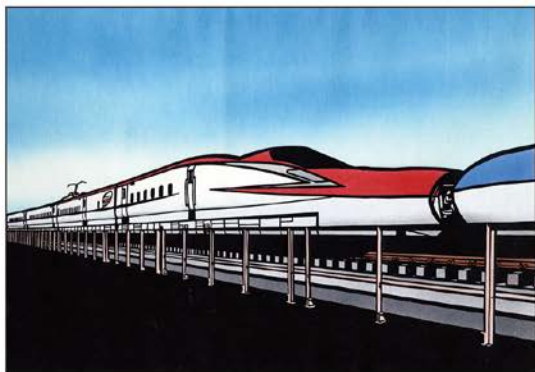
「アニマル・ト레인」 高橋 隆 855×360mm
"Animal Train" Takashi Takahashi



「SLが行く」 石川 孝
200×270mm
"Traveling Steam Locomotive"
Takashi Ishikawa



「桜 桜 花ふぶき」 六郷 もと
"A Shower of Cherry Blossom"
Moto Rokugo 400×290mm



「紅の連結新幹線」 石川 孝 200×270mm
"Multiple-Car Shinkansen Train in Red" Takashi Ishikawa



「水底を走る」 nori
"Running on the bottom of the water"
nori 200×280mm



「線路は続くよどこまでも」
大内 美佐子
285×285mm
"Railroad - Endless Tracks" Misako Ouchi



「海沿いのターミナル・ステーション」
土田 圭之助 430×290mm
"Terminal Station by the Ocean"
Keinosuke Tsuchida



「森の中の幻影ーヴィシュネヴァ(桜)駅」 イワノバアニー
 "A vision in the Forest - Vishneva (Sakura) City Railway Station"
 Ani Ivanova 275x190mm



「線路の終点ーブルガス駅(ブルガリア)」 イワノバアニー
 "The End of the Track - Burgas Railway Station, Bulgaria"
 Ani Ivanova 275x190mm



「若桜」 南館 千晶 410x280mm
 "Waka-zakura - Wakasa Station"
 Chiaki Minamidate



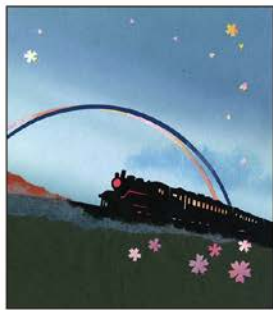
「ゴトゴト揺れながら走る都電」 坂上 裕子
 "A Rumbling, Shaking Toden (Streetcar)"
 Yuko Sakagami 210x297mm



「巡る季節」 小野寺 マヤノ 406x406mm
 "Turning Seasons" Mayano Onodera



「大陸横断鉄道…地平線 広い大地 憧れ！」
 戸張 禮子 235x170mm
 "Expectations for a Great New Year"
 Reiko Tobari



「旅の途中…若桜駅より」石野 千鶴子
 "Travel Stopover at Wakasa Station"
 Chizuko Ishino 242×272mm



「線路は続くよ何所までも」結城 公子
 "The Railroad to Eternity"
 Kimiko Yuki 242×272mm



「桜の線路」仲嶋あい
 "Cherry Blossom Tracks"
 Ai Nakajima 242×272mm



「西の荒野の旅」カロフ プラメン
 "Wild West Journey"
 Plamen Kalov 230×170mm



「山中を走る」カロフ プラメン
 "Mountain Run"
 Plamen Kalov 150×100mm



「祖国への終電」ミハイロフ ヨシカ
 "Last Train to Homeland"
 Yoshka Mihaylova 180×275mm



「春の輝き」
 岡田 桂子 127×178mm
 "Beautiful Spring"
 Keiko Okada



「春行路の花の宴」
 まるぼ 150×210mm
 "Spring Journey Through
 Festival of Flowers"
 Marupo



「線路は続くよ<<春>>」
 日野 晴美 60×60mm
 "Endless Tracks - Spring"
 Harumi Hino



「線路は続くよ<<夏>>」
 日野 晴美 60×60mm
 "Endless Tracks - Summer"
 Harumi Hino



「線路は続くよ<<秋>>」
 日野 晴美 60×60mm
 "Endless Tracks - Autumn"
 Harumi Hino



「線路は続くよ<<冬>>」
 日野 晴美 60×60mm
 "Endless Tracks - Winter"
 Harumi Hino

剪画アート&スペース

Senga Art & Space

剪画アート&スペースは、剪画専門のギャラリーです。

ギャラリーで展示をする他に、地方や海外での作品展示、剪画教室やワークショップの開催、剪画用品販売など、剪画をたくさんの方に楽しんで頂くための活動を行っています。



作品展
Exhibitions



剪画用品
販売
Sales



剪画教室
Classes



HP

〒125-0033 東京都葛飾区東水元 2-12-16
Tel: 03-5648-7075 • Fax: 03-5648-7074

info@sengaart.com
<http://www.sengaart.com>
<https://sengaart.theshop.jp/>



SHOP